

**tibo.**

**Entdecken Sie Tibo  
Tiefbohrmaschinen**

**Experience Tibo  
deep hole drilling machines**



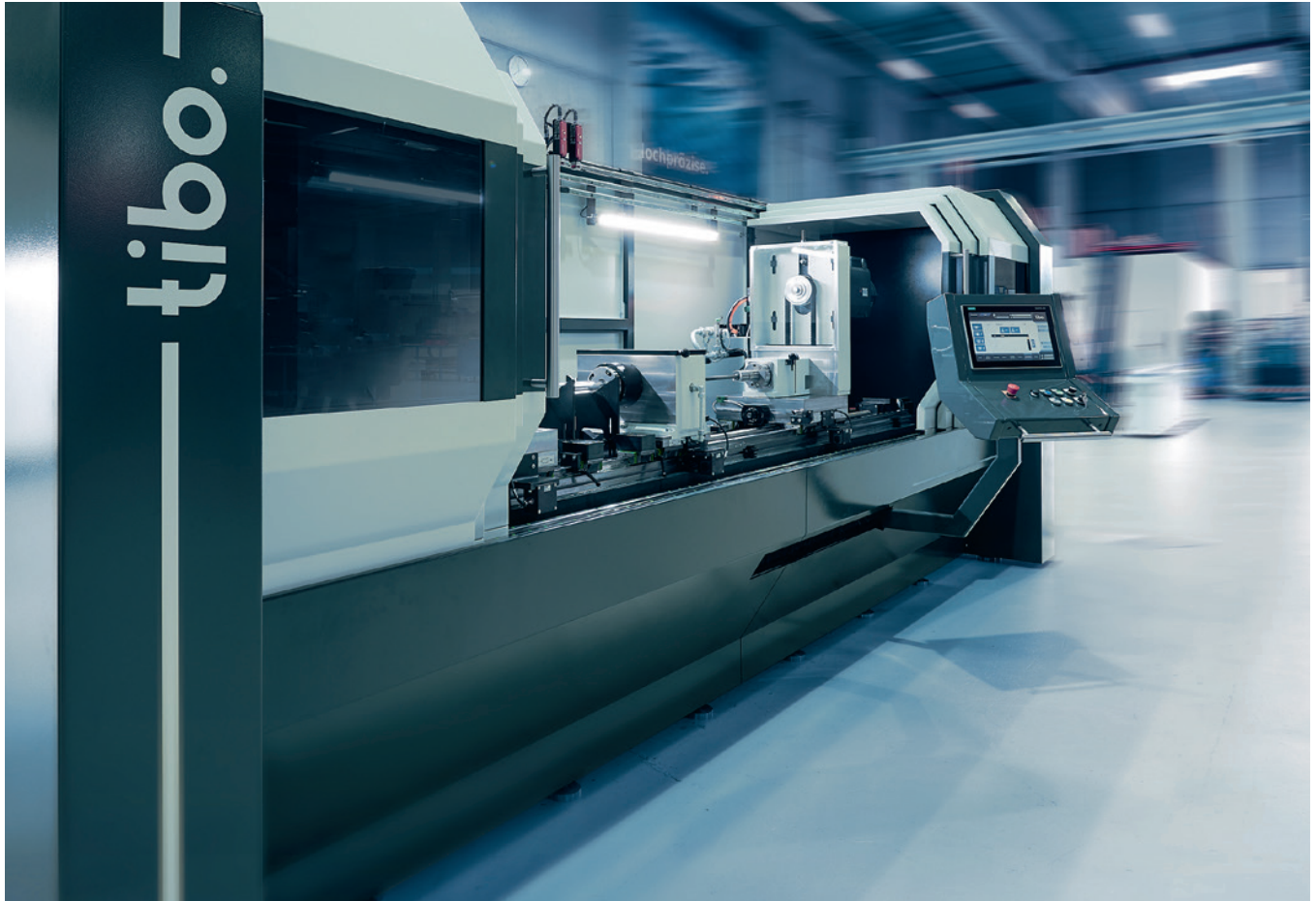
tibo.

**Tiefbohren  
in Perfektion.**

Deep hole  
drilling in  
perfection.

# Einlippen-Tiefbohrmaschinen (ELB)

## Gundrilling Machines (ELB)



**Kunden weltweit aus der Automobil-, Luftfahrt- oder Medizinindustrie vertrauen der E-Serie von Tibo. Umgesetzt in einem modularen Maschinenkonzept aus hochwertigen, perfekt aufeinander abgestimmten Systemkomponenten.**

Customers worldwide from the automotive, aviation and medical industries trust Tibo's E-series. Realised in a modular machine concept consisting of high-quality, perfectly harmonised system components.

**Vollbohren von Ø 2 mm – Ø 40 mm**

**Aufbohren bis Ø 55 mm**

**Bohrtiefen von 100 mm – 4.500 mm**

**Spindelanzahl von 1 – 12\***

**\*Abhängig vom Vollbohr-Ø**

Solid drilling from Ø 2 mm – Ø 40 mm

Counter boring to Ø 55 mm

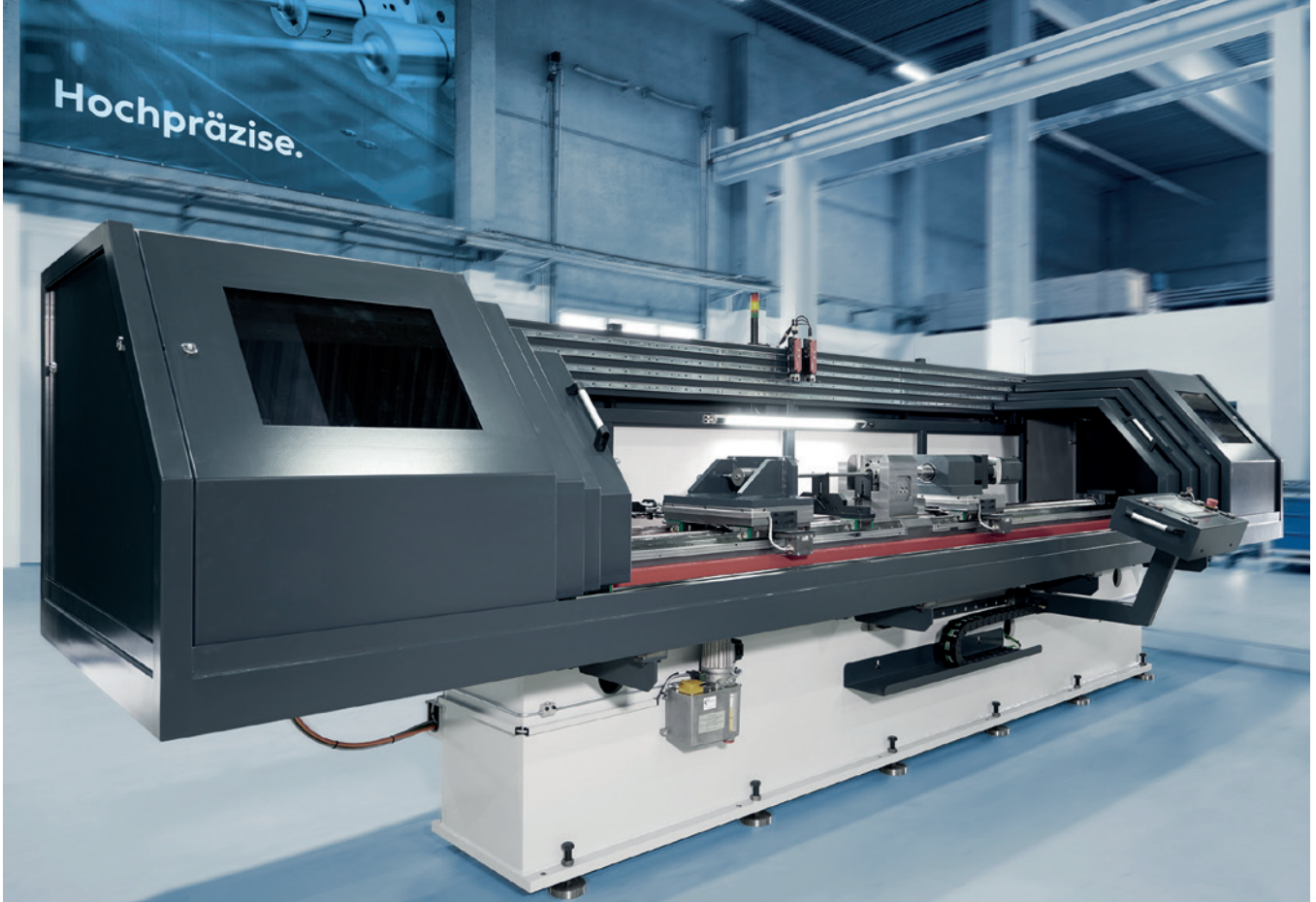
Drilling depths from 100 mm – 4,500 mm

Number of spindles from 1 – 12\*

\*Depending on solid drill Ø

# Drallziehmaschinen (DR)

## Rifling Machines (DR)



Treffericherheit ist der wichtigste Aspekt in der Verteidigungsindustrie. Der Grundstein hierfür wird schon beim Tieflochbohren auf unseren E- und B-Maschinen gelegt.

Die Zielsicherheit ist aber auch abhängig von der Qualität des Dralls im Lauf. Genau das ist unser Anspruch! Mit Tibo Drallziehmaschinen der DR-Serie können durch die bewährte TouchPanel Steuerung sehr einfach und intuitiv verschiedene Drallsteigungen und Dralllängen programmiert werden.

Marksmanship is the most important aspect in the defence industry. The foundation for this is already laid during deep-hole drilling on our E and B series machines.

However, the accuracy of the aim also depends on the quality of the twist in the barrel. That is exactly our claim! With the Tibo machines of the DR series, various twist pitches and rifling lengths can be programmed very easily and intuitively using the proven touch panel control.

### Verfahren Knopfziehen oder Drallschneiden

Bearbeitung von  $\varnothing$  4,5 mm bis  $\varnothing$  155 mm

Bearbeitungstiefen bis 10.000 mm

Spindelanzahl von 1 – 4\*

\*Abhängig vom Vollbohr- $\varnothing$

Method: Button rifling, Cut rifling

Machining from  $\varnothing$  4.5 mm –  $\varnothing$  155 mm

Processing depths to 10,000 mm

Number of spindles from 1 – 4\*

\*Depending on solid drill  $\varnothing$



# Dezentrales Bohren

## Off-Center Drilling



Unsere innovativen Maschinen sind speziell entwickelt worden, um den Herausforderungen von außermittigen Bohrungen gerecht zu werden. Mit modernster Technik ermöglichen sie die automatische Einbringung von tiefen Bohrungen in rotationssymmetrische Werkstücke.

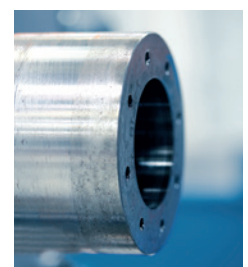
Die Lösung von Tibo bietet eine einzigartige Bewegungsfreiheit: Das Werkstück kann nicht nur in der Rotation (C-Achse) bewegt werden, sondern auch in den X-Richtungen. Diese vielseitige Bewegungssteuerung sorgt dafür, dass selbst komplexe Bohrungen mühelos umgesetzt werden können.

Our innovative machines have been specially developed to meet the challenges of off-center drilling. Using state-of-the-art technology, they enable the automatic drilling of deep holes in rotationally symmetrical workpieces.

The Tibo solution offers unique freedom of movement: the workpiece can be moved not only in rotation (C-axis), but also in the X-directions. This versatile motion control ensures that even complex holes can be drilled effortlessly.

Vollbohren von Ø 5 mm – Ø 40 mm  
Aufbohren bis Ø 55 mm  
Bohrtiefen bis 4.500 mm  
Werkstücklängen bis 9.000 mm

Solid drilling from Ø 5 mm – Ø 40 mm  
Counter boring to Ø 55 mm  
Drilling depths to 4,500 mm  
Workpiece length to 9,000 mm



# Kreuztischmaschinen (KTE)

## Cross Table Machines (KTE)



Bei quadratisch geformten Werkstücken im Werkzeug- und Formenbau oder Prototypen- und Vorrichtungsbau sind multiple Arbeitsschritte erforderlich. Anwendungen wie Tiefbohren, Planfräsen, Zirkularfräsen und Gewindebohren können mit dieser Maschine durchgeführt werden.

In the case of square-shaped workpieces in tool and mold making or prototype and fixture construction, multiple work steps are required. Applications such as deep hole drilling, face milling, circular milling and tapping can be performed with this machine.

**Vollbohren von  $\varnothing$  2 mm –  $\varnothing$  40 mm**

**Aufbohren bis  $\varnothing$  55 mm**

**Bohrtiefen bis 1.000 mm**

**Spindelanzahl bis 4\***

**Verfahrweg X-Richtung bis 800 mm**

**Verfahrweg Y-Richtung bis 500 mm**

**\*Abhängig vom Vollbohr- $\varnothing$**

Solid drilling from  $\varnothing$  2 mm –  $\varnothing$  40 mm

Counter boring to  $\varnothing$  55 mm

Drilling depths to 1,000 mm

Number of spindles to 4\*

Traveling distance X-direction to 800 mm

Traveling distance Y-direction to 500 mm

\*Depending on solid drill  $\varnothing$



# BTA Tiefbohrmaschinen (BTA)

## BTA Deep Hole Drilling Machines (BTA)



Exzellente Handhabbarkeit bei höchster Sicherheit zeichnet die B-Serie von Tibo aus. Beliebt in Industrien wie Öl/Gas, Hydraulikzylinder, Turbinenwellen oder der Halbzeuge Fertigung. Die BTA Maschinen von Tibo sind hierbei eine zuverlässige Größe in Bezug auf Effektivität und Präzision. Dabei sind sämtliche Prozesse, darunter Vollbohren, Aufbohren (stoßend und ziehend), Kernbohren, Schälen-Rollieren und Auskammern möglich.

The Tibo B-series is characterized by user-friendliness and maximum safety. Popular in industries such as oil and gas, hydraulic cylinders, turbine shafts or semi-finished product manufacturing. Tibo's BTA machines are reliable in terms of effectiveness and precision. All processes are possible, including solid drilling, counter boring (pushing and pulling), trepanning, skiving and roller burnishing and chamfering.

**Vollbohren von Ø 12,5 mm – Ø 300 mm**

**Aufbohren bis Ø 500 mm**

**Bohrtiefen ab 1.000 mm**

**Spindelanzahl von 1 – 4\***

**Ausführung mit Kugelrollspindel- oder Zahnstangenantrieb**

**\*Abhängig vom Vollbohr-Ø**

Solid drilling from Ø 12.5 mm – Ø 300 mm

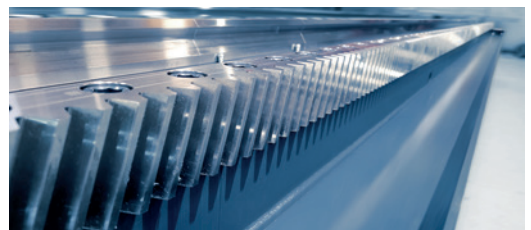
Counter boring to Ø 500 mm

Drilling depths from 1,000 mm

Number of spindles from 1 – 4\*

Designed with ball screw- or rack and pinion drive

\*Depending on solid drill Ø



# Heavy-Duty Bohrmaschine

## Heavy-Duty Application



Unsere Heavy-Duty Bohrmaschine, als Zahnstangenmaschine ausgeführt, bietet optimale Lösungen für leistungsintensive Anwendungen, wie z. B. bei großen Hydraulikzylindern. Sie vereint hohe Effizienz und Zuverlässigkeit, ideal für anspruchsvolle Aufgaben. Das Maschinenbett ist mit mineralischem Werkstoff ausgegossen und stellt eine perfekte Alternative zu Guss- und Stahlkonstruktionen sowie Polymerbeton dar.

Our heavy-duty drilling machine, designed as a rack and pinion machine, offers optimum solutions for power-intensive applications, such as large hydraulic cylinders. It combines high efficiency and reliability, ideal for demanding tasks. The machine bed is filled with mineral material and is a perfect alternative to cast iron and steel constructions as well as polymer concrete.

**Öl-Volumen bis 1.500 l/min**  
**Kühlmittelbehälter bis 16.000 Liter**  
**Spindeldurchlass bis 310 mm**  
**Eilganggeschwindigkeit bis 15 m/min**  
**Geräuscharme Bearbeitung**

Oil volume up to 1,500 l/min  
Coolant tank up to 16,000 liters  
Spindle passage up to 310 mm  
Rapid traverse speed up to 15 m/min  
Low-noise machining



# Sondermaschinen

## Customized Solutions



**Tibo bietet ein breites Spektrum an Standardmaschinen. Da die Industrie immer individuellere Lösungen benötigt, ist Tibo auf Sonderlösungen spezialisiert. Basierend auf den Kundenanforderungen entwickeln wir schlüsselfertige Lösungen.**

Tibo offers a wide range of standard machines. Since the industry requires more and more individual solutions, Tibo specializes in special solutions. Based on customer requirements, we develop turnkey individual solutions.

**Twin-Unit Ausführungen**  
**Automatisierungslösungen (Roboter, Portal, Taktband)**  
**Werkzeugwechsler**  
**Reibmaschinen kombiniert**

Twin unit versions  
Automation solutions (robots, portal, conveyor)  
Tool changer  
Combi Reaming machines

# Gebrauchtmaschinen

## Used Machines



**Aus der Firmen Historie verfügt Tibo über ein exzellentes Know-how mit dem Umgang von Gebrauchtmaschinen. Egal ob sie Ihre alte Tibo-Baukastenmaschine überholen lassen wollen oder für eine Neuinvestition diese in Zahlung geben wollen, wir beraten Sie gerne und unterstützen Sie bei Ihrer Entscheidung.**

From the company's history, Tibo has excellent know-how in dealing with used machines. Regardless of whether you want to have your old Tibo modular machine overhauled or want to trade it in for a new investment, we will be happy to advise you and support you in your decision.

## Zubehör und Werkzeug

### Accessories and Tools



**Unser Sortiment umfasst hochwertige Produkte wie Bohrölzuführapparate, Schwingungsdämpfer, Bohrbuchsenhalter, Bohrbuchsen und vieles mehr. Leistungsstarke Werkzeuge wie Vollbohrwerkzeuge, Schäl-Rollier-Werkzeuge und Drall-ziehwerkzeuge runden unser Angebot ab. Um sicherzustellen, dass Ihre Produktionsabläufe effizient und reibungslos verlaufen, steht Ihnen Tibo mit einer umfassenden Beratung zur Seite.**

Our range includes high-quality products such as drilling oil feeders, vibration dampers, drill bush holders, drill bushes and much more. High-performance tools such as solid drilling tools, skiving-rolling tools and twist-pulling tools complete our range of supply. To ensure that your production processes run efficiently and smoothly, Tibo is at your side with comprehensive advice.

# Kühlschmierstoff

## Cooling Lubricant



Das speziell für Tieflochbohrprozesse entwickelte tibo. blue cut XS11 ist ein chlor- und schwermetallfreies, niedrigviskoses Hochleistungsöl und eignet sich als Kühlschmierstoff für die spanabhebende Metallverarbeitung von festen bis hochfesten Werkstoffen. Durch ausgewählte, chemisch aktive Wirkstoffe bilden sich bei der Bearbeitung druckbelastbare Reaktionsschichten, die den Werkzeugverschleiß wirksam reduzieren. Dank seiner niedrigen Viskosität bietet tibo. blue cut XS11 ausgezeichnete Spül- und Wärmeabfuhr-Eigenschaften und zeichnet sich zudem durch einen geringen Energiebedarf bei der Pumpenleistung aus.

tibo. blue cut XS11, which was specially developed for deep hole drilling processes, is a chlorine- and heavy metal-free, low-viscosity high-performance cutting fluid and is suitable as a cooling lubricant for metal cutting of solid to high-strength materials. Selected, chemically active ingredients form pressure-resistant reaction layers during processing, which effectively reduce tool wear.

**Anwendung für ELB & BTA**  
**Bohrbereiche von 2-500 mm**  
**Viskosität bei 40°C ca. 11 mm<sup>2</sup>/s**  
**Erhältlich in 1.000 Liter IPC-Behältern**

Application for ELB & BTA  
Drilling ranges from 2-500 mm  
Viscosity at 40°C approx. 11 mm<sup>2</sup>/s  
Available in 1,000 liter IPC containers



# Service und Ersatzteile

## Service and Spare Parts



**Für Tibo ist der Kundenservice ein wichtiger Teil der Firmenphilosophie. Unsere langfristigen Kundenbeziehungen basieren auf einem schnellen Service und der Verfügbarkeit von Ersatzteilen. Zudem erhalten Sie bei Tibo das maßgeschneiderte Zubehör, welches Sie für Ihre Anwendungen benötigen.**

For Tibo, customer service is an important part of the company philosophy. Our long-term customer relationships are based on fast service and the availability of spare parts. In addition, Tibo can provide you with the tailor-made accessories you need for your applications.

- ✓ **Zuverlässige und schnelle Lieferung von Ersatz- oder Verschleißteilen**
- ✓ **Individuell angepasste Service- und Wartungsverträge**
- ✓ **Schneller Zugriff bei Serviceanfragen über Remote-Service**

- ✓ **Reliable and fast delivery of spare and wear parts**
- ✓ **Customized service and maintenance contracts**
- ✓ **Fast access for service requests via remote service**

**TIBO Tiefbohrtechnik GmbH**

Benzstr. 5  
72793 Pfullingen  
Germany

Tel. +49 7121 99426 0  
Fax +49 7121 99426 44

[info@tibo.com](mailto:info@tibo.com)  
[www.tibo.com](http://www.tibo.com)